

Joue
avec



Charte Qualité
des Pomiculteurs de France

Les Vergers écoresponsables

Découvre avec Victoria
les Vergers écoresponsables !

Tous les amis du verger

Une recette pour le goûter

Des jeux vitaminés

m m



Bonjour, moi c'est Victoria!



Je m'appelle Victoria et je suis pomicultrice. Un pomiculteur, c'est un producteur de fruits à pépins, comme la pomme et la poire.

On dit aussi « arboriculteur ».

Je produis des pommes dans un verger écoresponsable : cela veut dire que je les cultive dans le respect de l'environnement et de la biodiversité (tu sauras tout sur ce mot en page 9), et surtout, elles sont délicieuses !



Facile!

**La PHRASE
MYSTERE codée**

Sauras-tu
la trouver ?

| A | B | C | D | E | F | G | H | I | J | K | L | M | N | O | P | Q | R | S | T | U | V | W | X | Y | Z |
|----|----|----|----|---|---|---|---|---|---|---|---|---|----|----|----|----|----|----|----|----|----|----|----|----|----|
| 23 | 24 | 25 | 26 | 1 | 2 | 3 | 4 | 5 | 6 | 7 | 8 | 9 | 10 | 11 | 12 | 13 | 14 | 15 | 16 | 17 | 18 | 19 | 20 | 21 | 22 |

| | | | | | | | | | | | | | | | | | | | | | | | | | | |
|----|---|---|----|----|--|---|----|----|---|----|--|----|----|---|----|--|----|----|---|---|--|--|--|--|--|--|
| 18 | 5 | 1 | 10 | 15 | | 6 | 11 | 17 | 1 | 14 | | 23 | 18 | 1 | 25 | | 23 | 24 | 5 | 1 | | | | | | |
| | | | | | | | | | | | | | | | | | | | | | | | | | | |

| | | | | | | | | | | | | | | | | | | | | | | | | | | |
|---|---|----|----|---|---|---|---|---|--|---|----|--|---|---|---|---|---|----|----|---|---|--|--|--|--|--|
| 8 | ' | 23 | 24 | 1 | 5 | 8 | 8 | 1 | | 1 | 16 | | 8 | 5 | 8 | 5 | - | 23 | 10 | 3 | 1 | | | | | |
| | | | | | | | | | | | | | | | | | | | | | | | | | | |

| | | | | | | | | | | | | | | | | | | | | | | | | | | |
|---|----|--|---|---|----|----|----|---|---|---|--|--|--|--|--|--|--|--|--|--|--|--|--|--|--|--|
| 8 | 23 | | 9 | 1 | 15 | 23 | 10 | 3 | 1 | ! | | | | | | | | | | | | | | | | |
| | | | | | | | | | | | | | | | | | | | | | | | | | | |

Je protège les pommes... et la nature !

Les pommiers peuvent être attaqués par certains insectes comme les pucerons et par certains champignons qui détruisent les arbres et leurs fruits.

Alors on utilise le plus possible des méthodes naturelles pour protéger les pommiers mais aussi l'environnement et tous les autres animaux qui vivent dans le verger.



PAS DE VER DANS TA POMME



En te promenant dans la nature, si tu cueilles une **pomme** et que tu croques dedans, tu peux découvrir un invité surprise : le ver de la pomme. Cet intrus, c'est la **larve** (le bébé) d'un **papillon** qui vit dans le verger (le carpacapse).

Pour qu'il n'y ait pas de ver dans les pommes de mes vergers, j'ai installé des **diffuseurs** qui reproduisent l'odeur des papillons femelles. Les papillons mâles sont désorientés et ne peuvent plus se reproduire.

Il n'y a **donc pas de larve et pas de ver dans mes pommes !**

PAS DE TAVELURE NON PLUS



La tavelure, c'est la maladie principale du pommier. C'est un **champignon** qui se développe quand il fait chaud et humide, provoquant des **faches brunes** sur les pommes.

Dans mes vergers, j'ai donc installé une **station météo connectée** : sur mon téléphone, je peux connaître en temps réel les risques de développement de la tavelure et agir de façon adaptée pour **protéger mes pommiers**.



Sais-tu à quoi pense Victoria ?

Le Rébus



Les amis du verger de Victoria

Des pucerons, des araignées rouges, des papillons ou des petits rongeurs, comme le campagnol, s'attaquent aux vergers et peuvent détruire une grande partie des récoltes. On appelle ces animaux **les nuisibles** ou encore **les ravageurs** !

Pour qu'ils fassent le moins de dégâts possible, Victoria et les pomiculteurs des Vergers écoresponsables se font aider par des **insectes, oiseaux ou animaux utiles**. Amis du verger, ils viennent en renfort pour manger les nuisibles. On les appelle aussi **les auxiliaires**.

Découvre les auxiliaires qui aident Victoria au verger :



L'ARAIGNÉE

Elle vit au sol.
Elle mange des pucerons cendrés, carpocapses et tordeuses.



LA CHRYSOPE

Elle vit dans les haies et maisons à insectes.
Elle mange des pucerons et cochenilles.



LE CARABE ET LA COCCINELLE

Ils vivent dans les haies et maisons à insectes.
Ils mangent des pucerons et tordeuses.



LA MÉSANGE

Elle vit dans les haies.
Elle mange des tordeuses, pucerons et larves de carpocapses.



LE SYRPHÉ

Il vit dans les plantes à fleurs.
Il mange des pucerons.

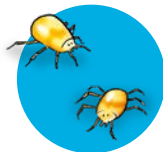


LES RAPACES NOCTURNES

(chouettes ou hiboux)

OU DIURNES

(buses ou faucons)
Ils vivent dans les poteaux, des bâtiments ou des vieux nids. Ils mangent des petits rongeurs et gros insectes.



LE TYPHLODROME

Il vit dans les arbres fruitiers, les vignes. Il mange des araignées rouges.



LA CHAUVE-SOURIS

Elle vit dans des cavités d'arbres ou de bâtiments.
Elle mange des insectes nuisibles (larves de carpocapses ou tordeuses).



LE PERCE-OREILLE

Il vit dans des endroits obscurs et secs (tas de bois).
Il mange des pucerons et tordeuses.



L'APHELINUS MALI

Il vit dans les pommiers et poiriers.
Il mange des pucerons.



LES PETITS MAMMIFÈRES CARNIVORES

(renard, hérisson ou fouine)
Ils vivent dans un nid (hérisson), ou une tanière (renard).
Ils mangent des campagnols, escargots ou limaces (ils sortent en général la nuit pour se nourrir).

Auxiliaire ou ravageur ?

Selon toi, ces animaux sont-ils des **auxiliaires** ou des **ravageurs** ?

A - Les auxiliaires qui aident Victoria au verger. **R - Les ravageurs** nuisibles pour les pommiers.
Indique dans la pomme à côté de chaque photo un **A** pour les auxiliaires
et un **R** pour les ravageurs.



L'araignée rouge



La mésange



Le puceron



La coccinelle



Le campagnol



La buse

Relie chaque animal
à sa silhouette



Qui dort où ?

Devine où dorment ces animaux !
Relie chaque animal à son habitat.



Maison à insectes



Nichoir



Poteau



Tas de bois



Abie, c'est
ma copine!



ABIE l'abeille

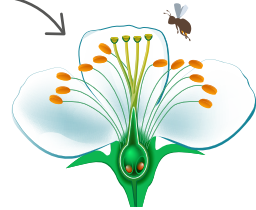
Bonjour!
**Je m'appelle Abie et je suis
une petite abeille!**



Je vis avec mes copines dans le verger de Victoria.
Victoria est pomicultrice, elle cultive des pommes dans son verger.
Je peux vivre à **l'état sauvage**, seule ou en colonie dans une ruche,
élevée par un apiculteur qui va produire du miel.

Au printemps, **je passe mes journées à butiner**
les fleurs du verger. Sur mes pattes, **je récupère le pollen**,
la petite poudre jaune que tu vois sur les étamines.
Je l'emporte ensuite dans ma ruche
pour **faire du miel**.

Nous, les abeilles, nous avons également
une mission essentielle: **la pollinisation!**



Abie compte sur toi!

Abie doit remplir 3 X 2 X 2 alvéoles de miel.
Sais-tu combien ça fait ?

$$3 \times 2 \times 2 = ?$$



Question à Abie : Pourquoi es-tu si essentielle ?



Ce pollen que je tiens dans mes pattes, je le transporte de fleur en fleur. En tombant au cœur de la fleur, dans le pistil, cela va donner naissance à un fruit. C'est ça la **pollinisation** !

Cette étape est essentielle pour le développement des fruits, alors forcément **je suis indispensable**.

Les pomiculteurs des Vergers écoresponsables savent que les abeilles comme moi sont très importantes pour leurs vergers. Avec l'aide d'un **apiculteur**, ils installent de nombreuses ruches au milieu des pommiers et poiriers en fleurs !

Comme ça, je m'y sens bien et je peux y butiner en toute tranquillité.



Abiculteur ?
Non, apiculteur !!

L'apiculteur

Un apiculteur élève des abeilles pour en **récolter le miel** et d'autres produits de la ruche.

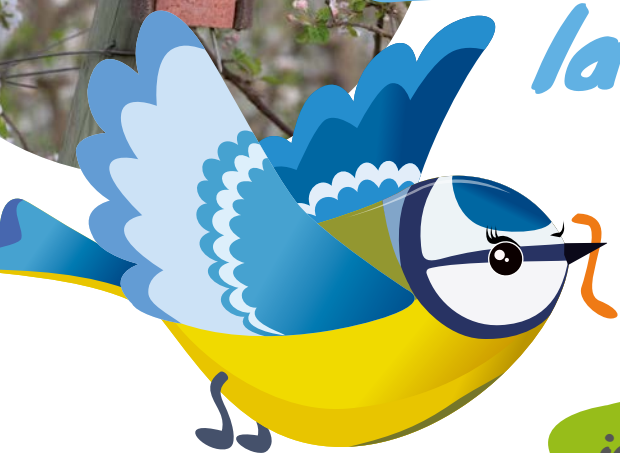
Comme toutes ses abeilles peuvent le piquer il doit **se protéger**. Il porte **un voile devant le visage, des gants et une combinaison**.

L'apiculteur peut aussi **louer ses ruches** pour que les pomiculteurs puissent assurer la pollinisation de leurs pommiers.
Il vend ensuite le miel récolté.



LILI-ANGE

la mésange



Bonjour!
Je m'appelle
Lili-Ange et
je suis une mésange!



Si tu me cherches, tu me trouveras sûrement dans mon **nichoir**, dans le verger de Victoria.

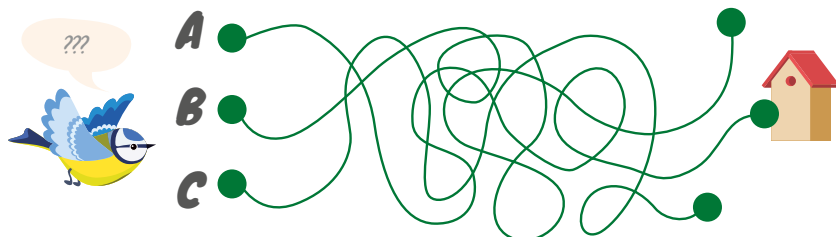
Larves, pucerons, chenilles, j'adore manger ces insectes, surtout au printemps. J'en consomme **énormément** pour nourrir mes petits qui m'attendent dans mon nichoir.

Sais-tu qu'une famille de mésanges comme la mienne peut consommer **jusqu'à 500 chenilles chaque jour** ?



Lili-Ange se mélange !

Lili-Ange doit rejoindre son nichoir pour nourrir ses petits, sauras-tu l'aider ?



Question à Lili-Ange : Pourquoi fais-tu équipe avec Victoria ?



Pour nourrir mes petits, j'ai besoin de trouver des insectes en grande quantité et il y en a beaucoup dans les vergers de Victoria.

Alors, elle place **des nichoirs** dans ses pommiers pour que je m'y installe avec mes petits, jusqu'à leur envol. Ainsi, je peux les nourrir facilement, et aider Victoria à supprimer les insectes nuisibles de son verger.



Une famille de mésanges peut consommer jusqu'à 500 chenilles chaque jour.



D'autres animaux aident Victoria

Il y a les **insectes utiles** qui vont manger les pucerons par exemple. Pour qu'ils soient nombreux dans le verger, Victoria leur installe des zones refuges où ils vont pouvoir habiter : elle **laisse pousser l'herbe** dans le verger, installe des **haies** et des hôtels à insectes.

Victoria et les pomiculteurs des Vergers écoresponsables préservent la **biodiversité** !



La biodiversité, qu'est-ce que c'est ?



La biodiversité regroupe **toute la vie que l'on peut trouver sur terre**. Dans les vergers, de nombreux animaux sont très utiles aux pomiculteurs : des petits insectes microscopiques, des oiseaux, et même des rapaces.

Il est donc **très important** de les **protéger** et de tout faire pour qu'ils aient envie de rester !



Du verger de Victoria à ton panier c'est une grande aventure !

1

La plantation

Le pomiculteur choisit les variétés de pommes ou de poires qu'il va planter en fonction du sol et du climat de sa région.

Ce n'est qu'au bout de 4 à 5 ans que les arbres produisent vraiment des fruits. Ils vivent au moins 20 ans.



2

La taille

Pour que les fruits soient bien répartis sur les arbres, l'arboriculteur les taille en hiver : il donne ainsi leur forme aux arbres, favorise l'entrée de la lumière et choisit les branches qui porteront les fruits.



3

La pollinisation et la formation des fruits

Au printemps, les arbres fruitiers sont en fleurs.

Le vent et les abeilles se chargent de transporter du pollen de fleur en fleur. C'est ce qui va permettre à la fleur de se transformer en fruit.

On dit que la fleur est pollinisée.



4

L'éclaircissage

Si les fruits sont trop nombreux sur un arbre, ils ne se développent pas bien.

Le pomiculteur fait donc tomber les pommes ou les poires en trop. Il va garder environ 200 fruits par arbre.

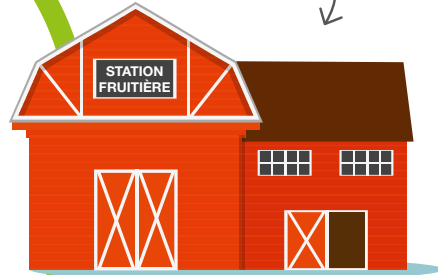
Cette opération s'appelle l'éclaircissage.



La station fruitière

Les pommes et les poires sont ensuite transportées vers des stations fruitières. Là, elles sont stockées dans de grands réfrigérateurs : les chambres froides. □

Elles peuvent y être conservées naturellement pendant plusieurs mois.



L'emballage

Toujours dans les stations fruitières, les pommes et les poires sont calibrées (triées par taille et par couleur) puis emballées. Elles sont ensuite livrées aux magasins.



Le magasin

Grâce à ce travail et aux différentes variétés, les magasins proposent des pommes et des poires tout au long de l'année. Miam !



La récolte

Tous les fruits sont cueillis à la main, entre août et novembre en fonction des variétés et des régions.

Les cueilleurs détachent délicatement le fruit de sa branche avec son pédoncule (la petite queue de la pomme ou de la poire).



Allez hop, on compte !



Les mots mêlés

Retrouve les mots qui se cachent dans la grille.

J'peux m'en mêler ?



- ARBORICULTEUR
- BRANCHE
- CUEILLEUR
- ECLAIRCISSEGE
- EMBALLAGE
- FLEUR
- FRUIT
- MAGASIN
- PANIER
- PLANTATION
- POIRIER
- POLLEN
- POMMIER
- RECOLTE
- REFRIGERATEUR
- TAILLE

Blague !

Sais-tu comment les abeilles communiquent ?

Par e-miel !

Que font 2 abeilles qui se marient ?

Elles partent en lune de miel



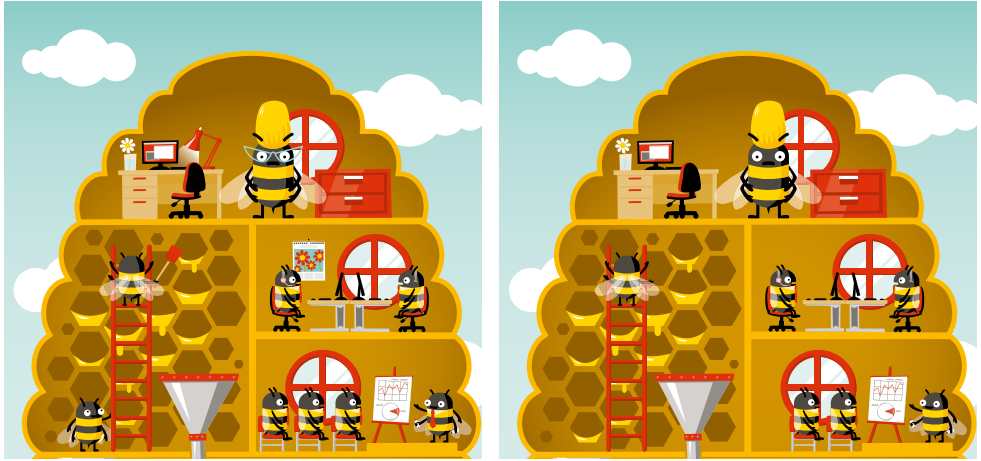
Devinette

Pourquoi les pomiculteurs pratiquent-ils sur leurs pommiers un éclaircissage ?

- A. Parce que les arbres sont trop sombres
- B. Parce qu'il y a trop de pommes sur les arbres

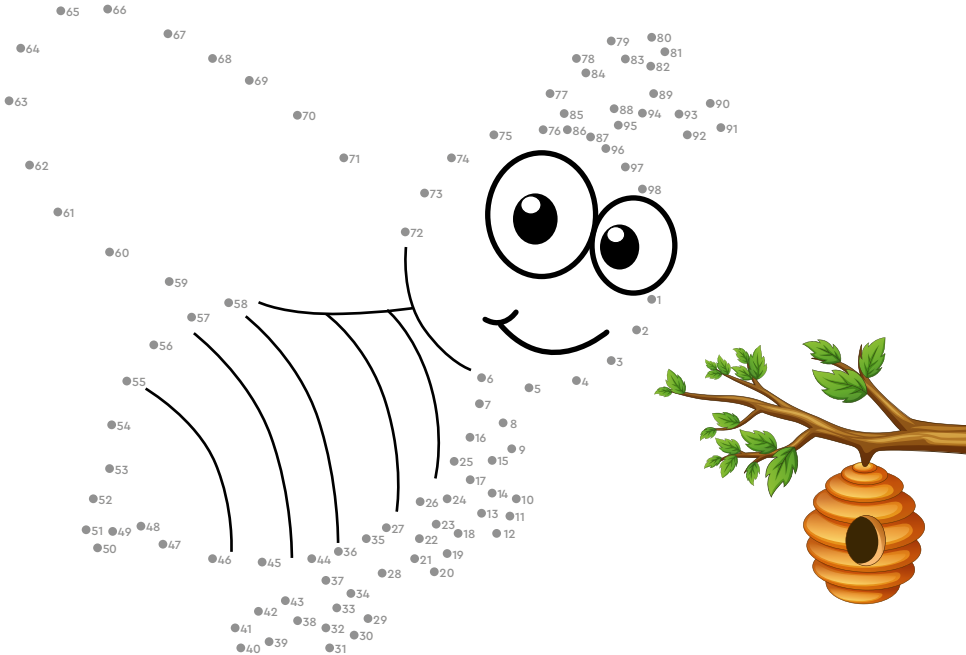
Jeu des 7 erreurs

7 erreurs se cachent entre ces 2 images. Amuse-toi à les retrouver !



Points à relier Qui est-ce ?

Pour savoir qui pollinise les vergers, relie les points de 1 à 98.



Les variétés de pommes ↘

En France, les pommes sont cultivées dans de nombreuses régions notamment dans le **Sud-Ouest**, le **Val de Loire**, le **Sud-Est**, le **Nord et l'Est de la France**. Tu en trouves aussi dans le **Limousin**, les **Alpes** ou la **Savoie** où elles sont **cultivées en altitude**. N'hésite pas à regarder sur une carte où se trouvent toutes ces régions !

Des pommes pour tous les goûts

Que tu la croques ou que tu la cuisines, la pomme est un fruit qui a de **multiples saveurs** grâce à toutes ses variétés : elle peut être **sucrée** et rafraîchissante comme la Gala, plus **acidulée** comme la Granny Smith, **douce et sucrée** comme la Golden ou encore **très croquante** comme la Pink Lady®... À toi de choisir ta pomme préférée !



GALA



GOLDEN



FUJI



ANTARÈS®



BELLE DE BOSKOP



BELCHARD®
CHANTECLER



REINETTE GRISE
DU CANADA



CHOUPETTE®



LA ROUGE



REINE DES
REINETTES



ELSTAR



HONEYCRUNCH®



TENTATION®



ARIANE



JAZZ™



JONAGOLD
JONAGORED



BRAEBURN



PINK LADY®



GRANNY SMITH



POMME
DU LIMOUSIN AOP

Le sais-tu?

La pomme est le fruit préféré
des Français

Chaque famille en consomme chaque année
environ 18 kg sous toutes ses formes :
à la croque, en dessert, dans les salades...



La P'tite recette

Fondant pomme-chocolat

Temps de préparation : **20 min** **Ingrédients :**

Temps de cuisson : **40 min**

Personnes : **6 à 8**

Ustensile : **moule 22 cm**

- 3 pommes
- 1 sachet de sucre vanillé
- 80 g de chocolat au lait
- 190 g de sucre
- 70 g de farine
- 1 sachet de levure
- 2 œufs
- 12 cl de lait

Préparation :

1/ **Épluche** et vide les pommes.

2/ **Coupe-les** en dés et mets-les dans le moule beurré.

3/ **Coupe** grossièrement les carrés de chocolat avec un couteau (fais-toi aider d'un adulte). Mets ces morceaux sur les pommes.

4/ **Mélange** la farine, la levure, le sucre et le sucre vanillé. Ajoute les œufs en entier (sans la coquille 😊) et le lait. Mélange bien puis verse la pâte dans le moule sur les pommes et le chocolat.

5/ **Cuis** environ 25 min à 200°C (il ne faut pas préchauffer le four). Au bout des 25 min, couvre le moule avec une feuille de papier aluminium (laisse faire un adulte pour ne pas te brûler) et laisse cuire encore 15 min.



Miam
Miam!



Bon appétit !

Le sais-tu?

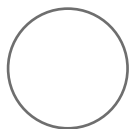
Pour que tes pommes se conservent bien, mieux vaut les mettre **dans le bac à légumes de ton réfrigérateur**. Et petite astuce : ne mets pas les pommes à côté d'autres fruits si tu ne veux pas qu'ils mûrissent plus vite.

P. 2 : Phrase codée : Viens jouer avec Abie l'Abéille et Lili-Angé la Mésange ! - P. 3 : Rebus : ver-jet-écho-ré-S-port-sable : Vergers écorresponsables - P. 5 : Auxiliaires ou ravageurs : Araignée rouge - R - Mésange - A - Pucerons - R - Coccinelle - A - Campagnol - R - Hiboux - A - Sillonnettes : 1 = puceron / 2 = buse / 3 = campagnol / 4 = mésange / 5 = araignée rouge / 6 = coccinelle - Qui dort où ? : hibou - potreau / perce-oreilles - tas de bois / coccinelle / maison à insectes / mésange / nichoir - P. 6 : Abie compte sur toi : 12 - P. 8 : Lili-Angé prend le chemin A - P. 12 : Devinette : réponse A - P. 13 : 7 erreurs : les lunettes de la reine / la lampe sur le bureau / l'abéille au bas de l'échelle / la pelle dans la patte de l'abéille / le tableau au mur / l'abéille assise sur sa chaise / la cravate du professeur

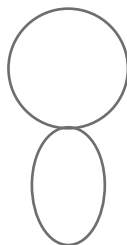
Les solutions des jeux



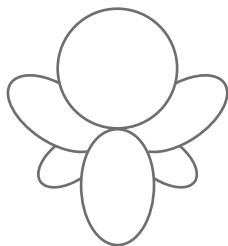
Apprends à dessiner **ABIE** l'abeille



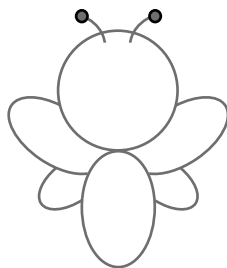
1/ Dessine un rond pour la tête



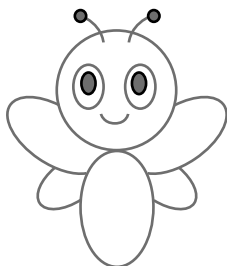
2/ Un ovale pour le corps



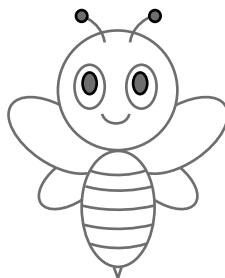
3/ Les ailes



4/ Ajoute les antennes



5/ Le visage
(n'oublie pas le sourire !)



6/ Et enfin les rayures
sur le corps

J'adore faire
des ronds !



Plus d'informations sur lapomme.org